



115學年度

實驗班說明會

2 0 2 6 . 0 6 . 1 0

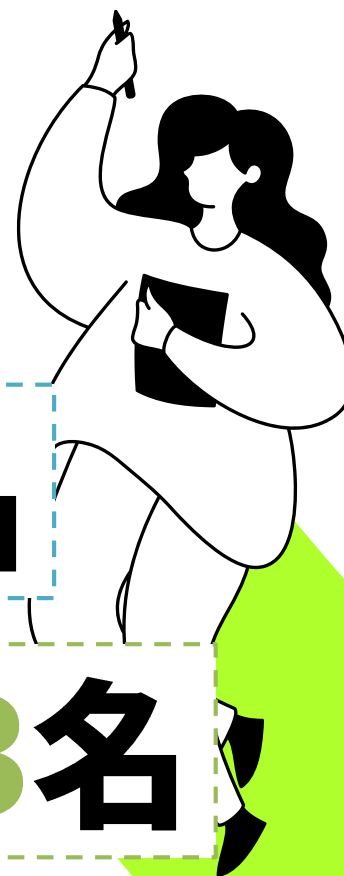
教 務 主 任 涂 益 郎

115學年度，本校開設：

雙語實驗班 | 33名

圖靈電資實驗班 | 33名

巴斯德生醫實驗班 | 33名



先錄取臺南二中

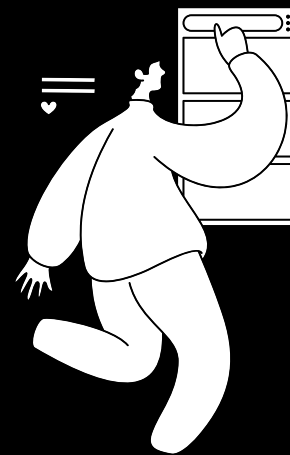
再進行實驗班報名。





雙語實驗班

第五屆



甄選條件

1

「**國文與英語**」皆須**A**以上，其中一科要**A+**以上，且「**數學**」須**B++**以上。

2

甄選項目：**國文+英語**會考積分(50%)、**英檢成績**(10%)、**個人報名動機及生涯規劃計畫書**(40%)。



甄選條件

3

成績採計方式：符合第1點報名資格且有意願者，採計**國文與英語科會考積分(最高50分)**、**英檢成績*10%(最高10分)**、**個人報名動機及生涯規劃計畫書*40%(最高40分)**之成績總和，由高至低依序錄取。

如有超額則依個人報名動機及生涯規劃計畫書積分、英語科會考積分、國文科會考積分進行比序；如仍同分則依國中教育會考5科換算積分之總和進行比序。



甄選條件

國中教育會考 積分換算 (國文+英文)佔50%	等第	A++	A+	A	B++	B+	B	C
	積分	25	21	18	15	12	9	6

英檢成績 (佔10%)	等第	英檢初級 初試通過	英檢初級通 過或達到A2 資格	英檢中級 初試通過	英檢中級通 過或達到B1 資格	英檢中高級 通過或達到 B2資格
	積分	2%	4%	6%	8%	10%

個人報名動機及生涯規
劃計畫書(佔40%)

依據學生填答的生涯規劃及自我介紹內容質性分析，了解其申請動機及時事看法。



An illustration of a person with dark hair, wearing a white shirt and black pants, sitting on the ground with their hand to their chin in a thinking pose. To their left is a white rectangular sign with a black border, mounted on a green background. The sign contains the text '實驗課程設計宗旨' in bold black characters. Three black arrows point towards the sign from the top, bottom, and left sides.

實驗課程設計宗旨

- ◆ 以學生能「**實作**」為原則 (增強用英文為溝通及學習的媒介)
- ◆ 課程內容規劃以**跨領域的國際議題**為主並結合SDGs的精神
- ◆ 師生間能以雙語進行互動並學習該領域的學科知識

★實驗課程主要將重點著眼在**增進學生國際視野與跨領域學科學習**方面，以實作為課程根基，冀望厚實學生實作力後得發展專題導向之課程內容，故調整此實驗班之課程，雖少了一些與普通班共同跑班之多元選修課程，但其特需課程之規畫更以對準培育「**雙語能力**」人才之目標，**強化學生於雙語溝通表達及國際觀的實戰經驗**。至於相關的跑班之探索性課程，仍可透過彈性學習時間本校規劃之微課程達成。

雙語實驗班

實驗課程學分：合計8學分



年段	學分數	課程
一上	2學分	國際資訊媒體素養與應用
一下	2學分	人際關係與雙語表達
二上	2學分	公民素養表達與思辨力
二下	2學分	跨域雙語時事漫談

雙語實驗班特色

高二後採人文商管(一類)

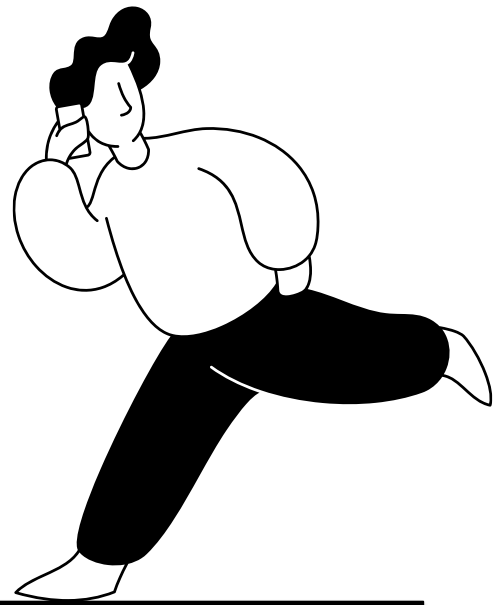
部分時段外師全英授課

用英語探索世界，立足台灣放眼天下

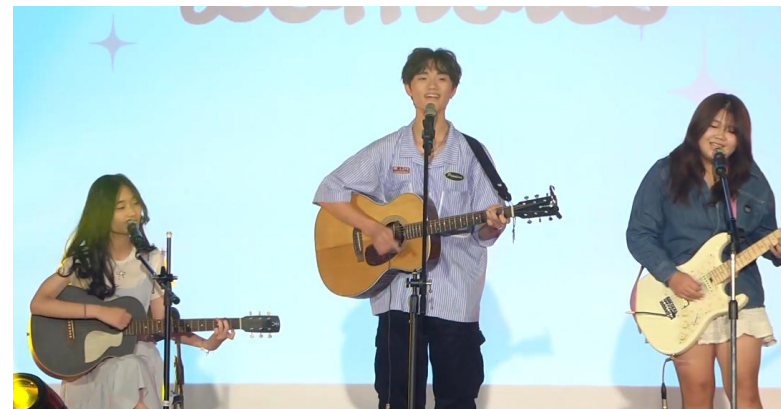


與加拿大布萊斯學院簽署合作備忘錄，成為姊妹校並推出雙聯學制。未來高中3年無須出國即可修習課程取得加拿大高中文憑，無縫接軌申請海外大學。

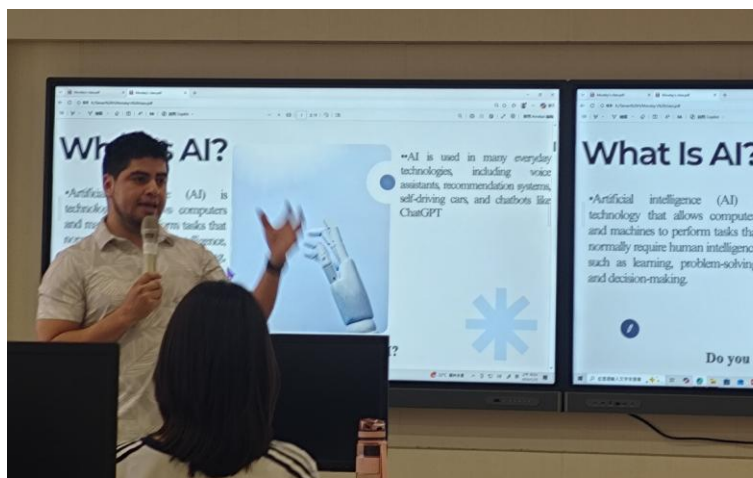
本校獲補助雙語擴增計畫，計畫經費逾230萬，將挹注未來課程、校內外活動設計。亦包含參訪、課程成果發表等，資源豐碩無虞。



雙語實驗班特色活動



成果發表會－戲劇／演說／才藝表演



國際交流－外師／外籍生交流

雙語實驗班特色活動



人權博物館實境解謎



臺北賓館雙語導覽



臺南市立博物館雙語導覽



搭配節慶雙語手作課程

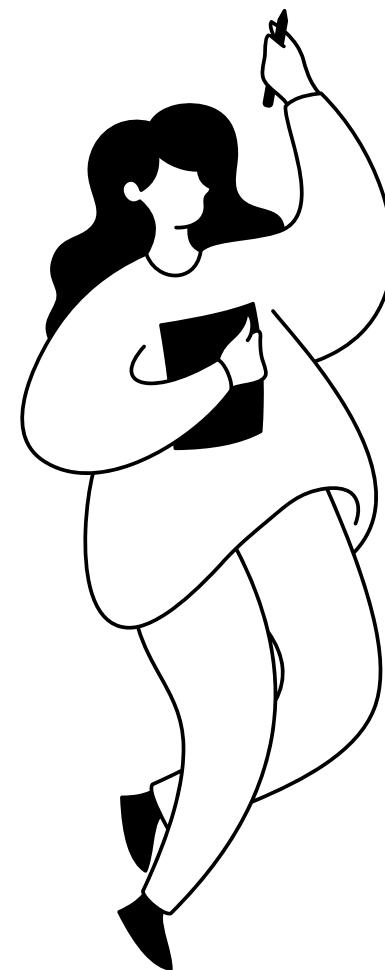


TEDxTaichung策展人分享



前Google工程師AI講座

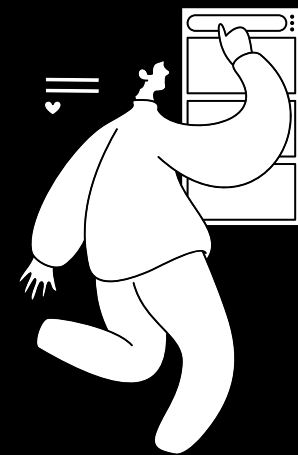
個人報名動機及生涯規劃計畫書





圖靈電資實驗班

第四屆



甄選條件

1 「**數學**」、「**自然**」二科成績均須達「**精熟**」**A**以上，其中一科成績須達**A+**以上，且「**國文**」或「**英語**」成績須達**B++**以上

2 甄選項目：**數學+自然**會考積分(50%)、**個人報名動機及生涯規劃計畫書**(50%)，額外加分：**國內外競賽表現**(10%)。



甄選條件

3

成績採計方式：符合第1點報名資格且有意願者，採計**數學與自然科會考積分(最高50分)**、**個人報名動機及生涯規劃計畫書*50%(最高50分)**、**額外加分國內外競賽表現*10%(最高10分)**之成績總和，由高至低依序錄取。

如有超額則依個人報名動機及生涯規劃計畫書積分、自然科會考積分、數學科會考積分進行比序；如仍同分則依國中教育會考5科換算積分之總和進行比序。



甄選條件

國中教育會考 積分換算 (數學+自然) 佔50%	等第	A++	A+	A	B++	B+	B	C
	積分	25	21	18	15	12	9	6

個人報名動機及
生涯規劃計畫書
(佔50%)

依據學生填答的生涯規劃及自我介紹內容質性分析，了解其申請動機及時事看法。

國內外競賽表現
(額外加分)
最高10分

參採報名學生國中階段參與國內外政府或經教育部核准之民間團體舉辦相關競賽(須有教育部(局、處)核准(備)的文號)，而競賽內容需有關數學領域、資訊科技領域、自然科學領域並取得名次者，可擇最優證明予以加分，每人至多加分1次，以下表所列之最高分數採計。



甄選條件

圖靈電資
實驗班

競賽項目說明與給分標準			備註
國際性競賽前八名者或全國性競賽前三名者 (10分)	全國性競賽第四名至第八名者或區域性(縣市性)競賽前三名者 (6分)	區域性(縣市性)競賽第四名至第八名者 (3分)	<ol style="list-style-type: none">1. 各項比賽應由教育部(局、處)主辦。2. 由民間團體承辦者，應註明教育部(局處)核准(備)文號，否則不予採計。3. 競賽表現中，團體得獎(檢附參賽證明)人數四人以下者，每人得分依參賽人數平均之；人數五人以上者，每人得分則以該獎項名次得分的五分之一計分。以上成績採計至小數點以下二位第三位四捨五入。4. 每位學生至多加分1次，以最優獎狀並由左列之最高分數採計。



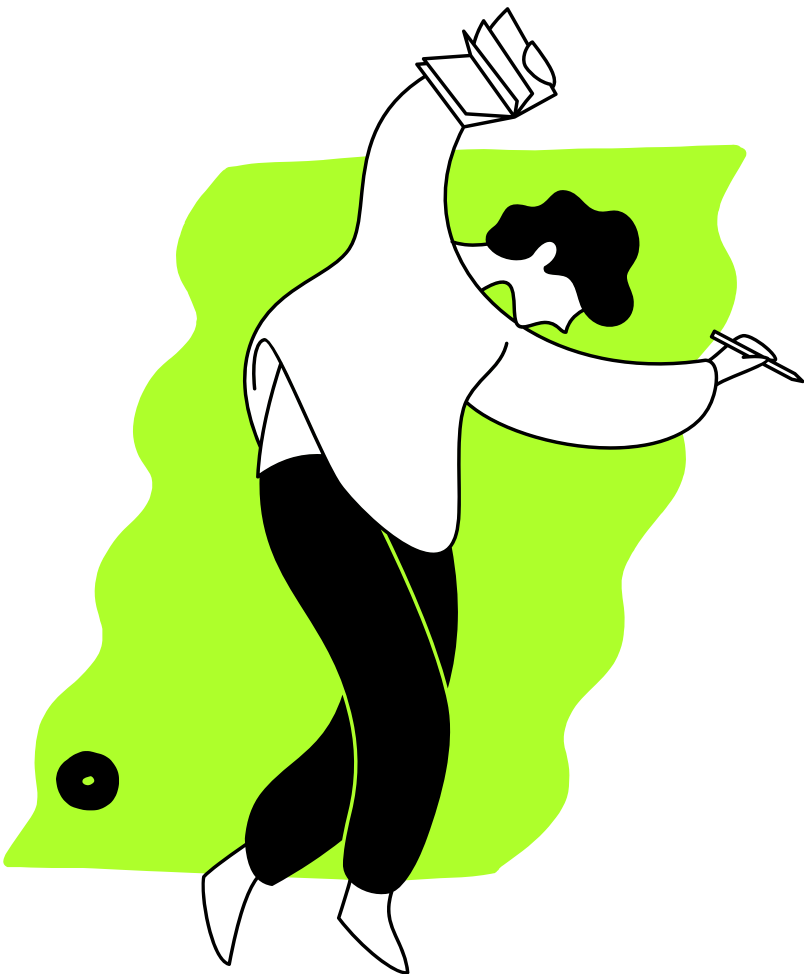
實驗課程 設計宗旨

圖靈電資實驗班規畫之特殊需求課程，主要將重點著眼在物理與資訊科技領域方面，以實作為課程根基，在高一奠基科學研究之基礎能力後，高二起針對人工智慧、半導體等新興科技帶入相關知識與實作歷程，期盼引導學生對準國家科技產業發展之趨勢，故調整此實驗班之課程。雖少了一些與普通班共同跑班之多元選修課程，但其特需課程之規畫更以對準培育「資訊科學」人才之目標，強化學生於新興科技探究與機電整合應用上的實戰經驗。至於相關的跑班之探索性課程，仍可透過彈性學習時間本校規劃之微課程達成。



圖靈電資實驗班

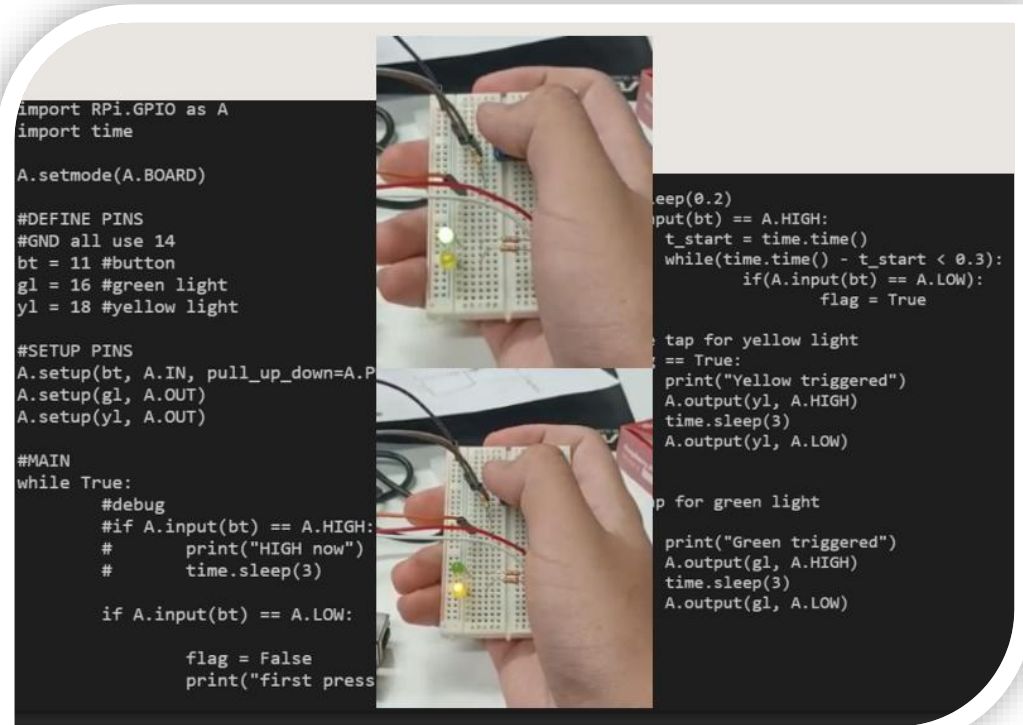
實驗課程學分：合計**10學分**



年段	學分數	課程
一上	2學分	科學家新手村
一下	2學分	科學研究方法
二上	2學分	從零開始學AI
二下	2學分	半導體製程概論
三下	2學分	來吃樹莓派：機電整合課程

圖靈電資實驗班特色

高二後採理工資訊學群(二類)
融入半導體、人工智慧等課程
以新興科技、AIoT、機電整合為主軸



本校科技類專案計畫資源豐碩，包括高中資訊科技學科中心、新興科技區域推廣中心、自造實驗室…等，課程研發量能豐富，軟硬體購置經費充裕。

結合外部國立成功大學科教中心、科工館等資源，定期舉辦相關講座、成果發表、校外參訪活動，並鼓勵學生踴躍參與科展、學科能力競賽等，使學生得以多元展能。

圖靈電資實驗班特色活動



新竹台積創新館參訪活動



中山大學張鼎張教授半導體講座

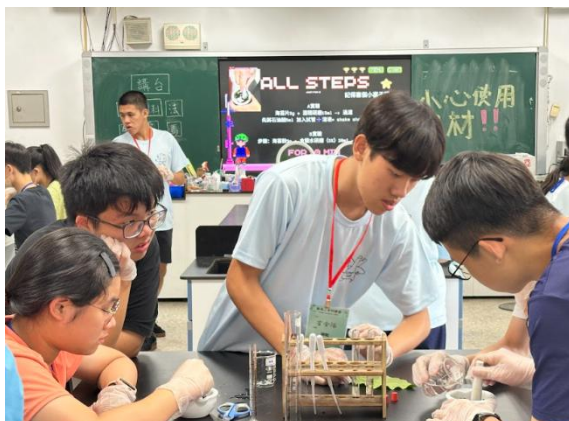


陽明交大李威儀教授半導體講座

圖靈電資實驗班特色活動



全國科學量測競賽榮獲佳績



每年六月由高一實驗班主辦國中生科學營

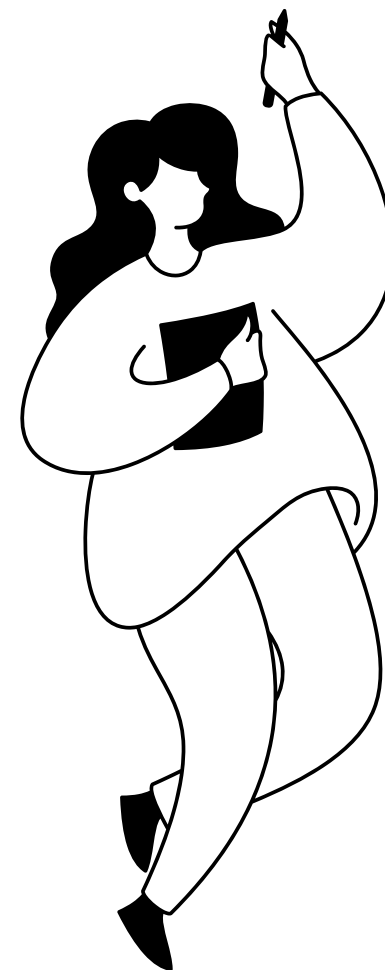


擔任科普列車闖關關主



每年十一月配合本校科學週辦理闖關活動提升科學風氣

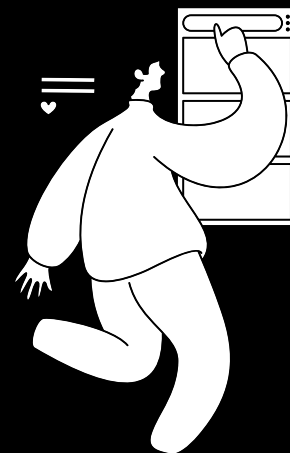
個人報名動機及生涯規劃計畫書





巴斯德生醫實驗班

第四屆



甄選條件

1 「數學」、「自然」二科成績均須達「精熟」A以上，其中一科成績須達A+以上，且「國文」或「英語」成績須達B++以上。

2 甄選項目：數學+自然會考積分(50%)、個人報名動機及生涯規劃計畫書(50%)，額外加分：國內外競賽表現(10%)。



甄選條件

3

成績採計方式：符合第1點報名資格且有意願者，採計**數學與自然科會考積分(最高50分)**、**個人報名動機及生涯規劃計畫書*50%(最高50分)**、**額外加分國內外競賽表現*10%(最高10分)**之成績總和，由高至低依序錄取。

如有超額則依個人報名動機及生涯規劃計畫書積分、自然科會考積分、數學科會考積分進行比序；如仍同分則依國中教育會考5科換算積分之總和進行比序。



甄選條件

國中教育會考 積分換算 (數學+自然) 佔50%	等第	A++	A+	A	B++	B+	B	C
	積分	25	21	18	15	12	9	6

個人報名動機及
生涯規劃計畫書
(佔50%)

依據學生填答的生涯規劃及自我介紹內容質性分析，了解其申請動機及時事看法。

國內外競賽表現
(額外加分)
最高10分

參採報名學生國中階段參與國內外政府或經教育部核准之民間團體舉辦相關競賽(須有教育部(局、處)核准(備)的文號)，而競賽內容需有關數學領域、資訊科技領域、自然科學領域並取得名次者，可擇最優證明予以加分，每人至多加分1次，以下表所列之最高分數採計。



甄選條件

巴斯德生醫
實驗班

競賽項目說明與給分標準			備註
國際性競賽前八名者或全國性競賽前三名者 (10分)	全國性競賽第四名至第八名者或區域性(縣市性)競賽前三名者 (6分)	區域性(縣市性)競賽第四名至第八名者 (3分)	<ol style="list-style-type: none">1. 各項比賽應由教育部(局、處)主辦。2. 由民間團體承辦者，應註明教育部(局處)核准(備)文號，否則不予採計。3. 競賽表現中，團體得獎(檢附參賽證明)人數四人以下者，每人得分依參賽人數平均之；人數五人以上者，每人得分則以該獎項名次得分的五分之一計分。以上成績採計至小數點以下二位第三位四捨五入。4. 每位學生至多加分1次，以最優獎狀並由左列之最高分數採計。

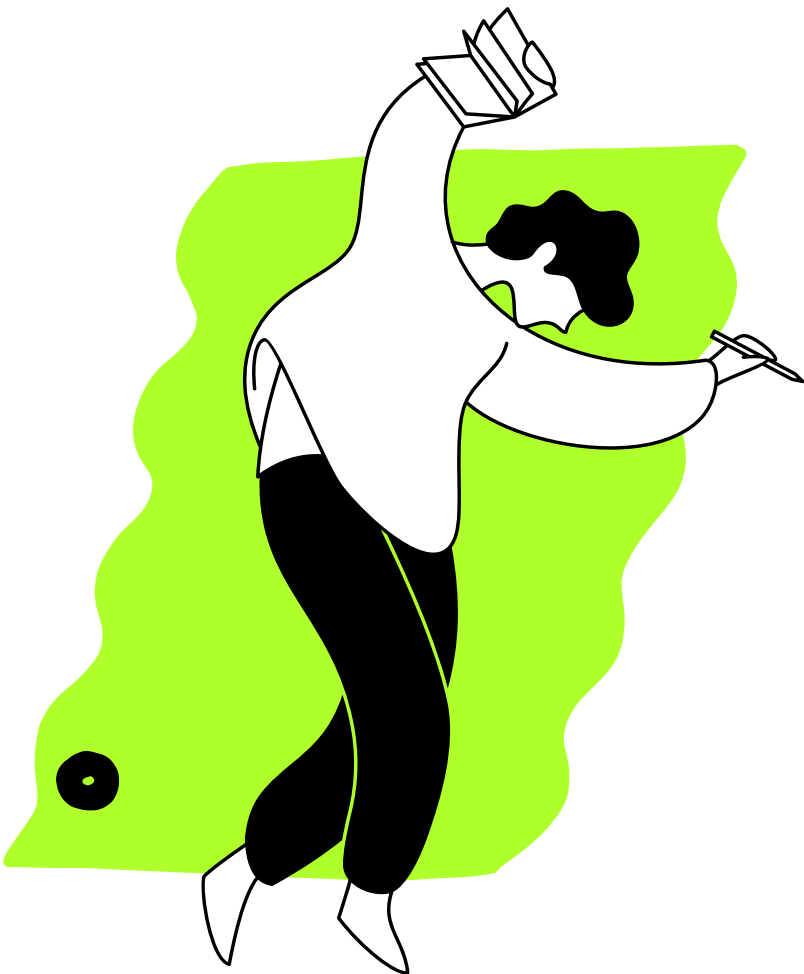
A stylized illustration of a person with their hand on their chin, appearing to be in deep thought. To their left is a white rectangular sign with a black border, mounted on a green background. The sign contains the text '實驗課程設計宗旨' in bold black characters. The sign is held in place by two black diagonal bars.

實驗課程設計宗旨

巴斯德生醫實驗班規畫之特殊需求課程，主要將重點著眼在化學與生物領域方面，以實作為課程根基，冀望厚實學生實作力後得發展專題導向之課程內容，故調整此實驗班之課程，雖少了一些與普通班共同跑班之多元選修課程，但其特需課程之規畫更以對準培育「生醫科學」人才之目標。至於相關的跑班之強化學生於科學實驗及探究上的實戰經驗探索性課程，仍可透過彈性學習時間本校規劃之微課程達成。

巴斯德生醫實驗班

實驗課程學分：合計**10學分**



年段	學分數	課程
一上	2學分	科學研究方法
一下	2學分	科學家新手村
二上	2學分	生物生理與解剖
二下	2學分	動手玩化學
三下	2學分	微生物與實驗

巴斯德生醫實驗班特色

**高二後採醫學生科學群(三類)
融入生醫化學與實作等課程
以微生物學、生物解剖為課程主軸**



校內教師課程研發量能豐富，課程發展多與大學端對接，有利學生未來銜接至大學課程。課程以實作為導向，啟發學生做中學，累積實務經驗，培養多元能力。

結合外部國立成功大學醫學院、彰師大等資源，定期舉辦相關講座、成果發表、校外參訪活動，並鼓勵學生踴躍參與科展、學科能力競賽等，使學生得以多元展能。

巴斯德生醫實驗班特色活動



成大醫學院大體解剖參訪



陽明交大張原翊教授講座



每年六月由高一實驗班主辦國中生科學營

巴斯德生醫實驗班特色活動



就讀生科 一生坎坷?

2025.3.19(三) 13:00-15:00
@弘道樓四樓會議室
FOR 高一、高二巴斯德實驗班



成功大學基礎醫學所
繆紅琳博士

浮游生物研究 實作工作坊

4/17(四) 13:00-15:00
@科學館生物實驗室
#巴斯德生醫實驗班



國立海洋大學

螞蟻研究 實作工作坊

5/14(三) 13:00-15:00
@科學館生物實驗室
#巴斯德生醫實驗班



彰化師範大學

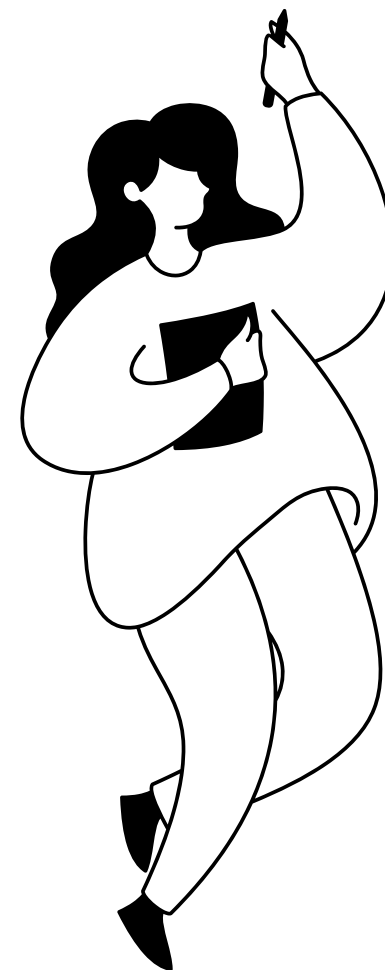
科系列講座 / 科學實作工作坊 / 邀集各大學生科研究領域的專業教授



擔任科普列車闖關關主從臺南到臺東散播科學種子

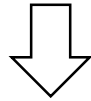
科學週闖關活動吸引師生共襄盛舉

個人報名動機及生涯規劃計畫書

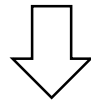


接下來，請留意以下時程：

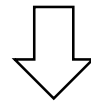
115年06月05日公布國中教育會考成績



115年06月18日至23日進行志願選填

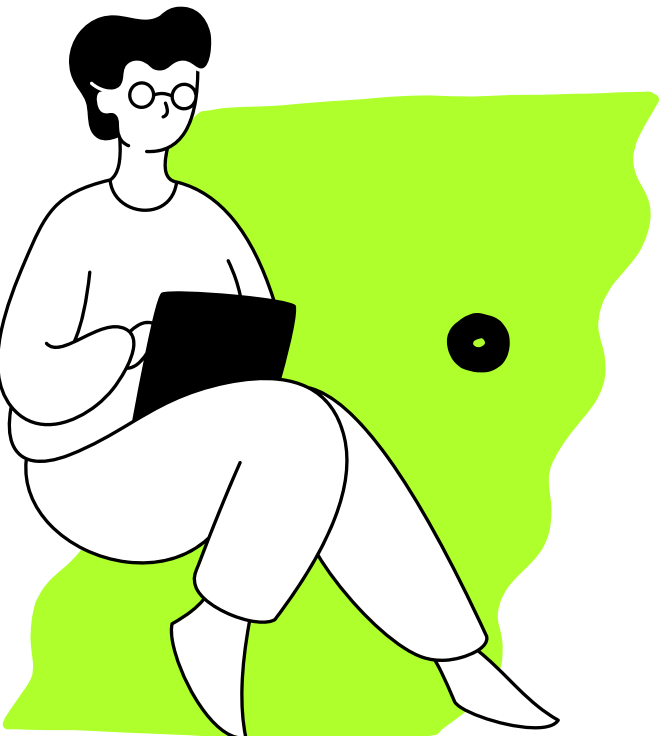


115年07月07日免試入學分發結果公告

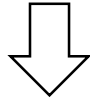


115年07月09日新生報到暨實驗班甄選報名

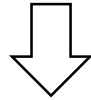
補件時間至07/13(一)16:00前



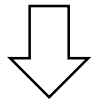
接下來，請留意以下時程：



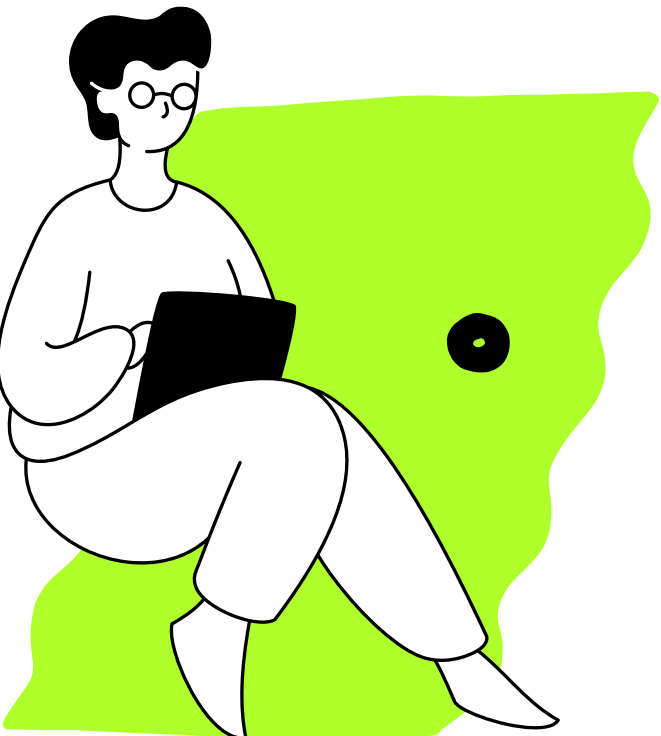
115年07月20日甄選成績公告



115年07月21日中午12點前可申請成績複查



115年07月22日錄取名單公告



二中實驗班的優勢在哪裡？！

高一提供三種類型之實驗班，有助學生及早確立目標。

高二轉入的規定：

通則：高一實驗班(含轉出)人數未達33人時，可由普通班或其他實驗班達到**成績門檻**之學生報名轉入甄選考試，各實驗班至多補足至33人。

成績門檻

通過門檻後，學業成績及生涯規劃計畫書進行篩選。(雙語實驗班另採計英檢成績)

雙語實驗班：高一上下學期五次定期考試(上學期三次，下學期前兩次)成績平均：英文加國文達全校前30%，且英文單科達全校20%。

圖靈電資實驗班：採計高一全學年共4次(上學期前2次、下學期前2次)定期考試中，數學成績平均、物理成績平均及化學成績平均皆須達全年級前30%。

巴斯德生醫實驗班：採計高一全學年共4次(上學期前2次、下學期前2次)定期考試中，數學成績平均、物理成績平均及化學成績平均皆須達全年級前30%。



Q & A 時間





誠摯歡迎您加入二中
感謝聆聽

