



113 學年度 日四技

高中生申請入學

「產學合作、高教深耕」私立科大TOP1

最實用的大學在正修

遠見雜誌調查「技職類最佳大學」

連續7年TOP20

新生獎助金
1、3、5

申請入學錄取並完成註冊就讀者，正取生可獲得入學獎學金 **1** 萬元，錄取生皆可申請**千萬海外見習計畫 3** 萬元!!

申請入學錄取生，凡具學雜費減免資格，可再申請勵學金 **5** 千元!!

宜、花、東高中(職)校或設籍離島地區之應屆畢業生，本管道錄取並完成註冊就讀者，申請本校正修宿舍獎助一年全額住宿費。
(詳情請參閱本校獎學金辦法)

招生系組科系名額表

土木與空間資訊系	27 名	資訊管理系	7 名
電子工程系	31 名	金融管理系	20 名
機械工程系	7 名	化妝品與時尚彩妝系	20 名
電機工程系	7 名	幼兒保育系家庭社工組	20 名
工業工程與管理系	29 名	休閒與運動管理系	23 名
建築與室內設計系建築設計組	35 名	數位多媒體設計系	7 名
電競科技管理系	7 名	視覺傳達設計系	7 名
		護理系	8 名

重要試務時程

第一階段 ▶ 向科技校院申請入學聯合會報名

公告篩選結果：113年**3月28**日(四)

第二階段 ▶ 由正修科技大學通知

申請入學說明會：113年**4月13**日(六)

複試通知公告：113年**4月26**日(五)

上傳資格審查及學習歷程
備審資料截止：113年**5月08**日(三)

公告正、備取名單：113年**5月23**日(四)



招生快訊搶先看



LINE@ 正修科大招生服務

正修科技大學 招生處

電話：(07)7358800 轉 1111

傳真：(07)7310213

校址：高雄市鳥松區澄清路840號(澄清湖畔) <http://visit.csu.edu.tw>

土木與空間資訊系

<http://civil.csu.edu.tw/> 07-735-8800, ext. 3102

Department of Civil Engineering and Geomatics

科系影片



本系以培育土木工程相關領域專業人才為目標、奠定學習實務技術與專業知能之基礎能力，並具備繼續進修之能力，期能達成下列目標：

- (一) 工程技術領域：具備工程規劃、估價、設計、施工、監檢測、營建管理及維護之工程實務能力。
- (二) 空間資訊領域：具有建築建模、測量製圖、空間資訊、遙感探測及防災應用之三維視覺化應用能力。

發展出路

升學：可報考土木工程、營建工程、土木與防災工程、土木與生態工程、測量工程、水土保持工程、空間資訊與遙測科技等相關領域研究所。
就業：可從事土木工程師、大地工程師、結構工程師、測量工程師、水土保持工程師、營建工程師、勞工安全衛生管理師、品管工程師、採購工程師、估價工程師、工地主任、三維建模師、專案管理師，並可報考高、普考、特考或台糖（股）、水利會、台電、中鋼、中油等公營機構。



3D雷射掃描儀

無人機組裝教學

透地雷達探測系統

再生材料製作教學

整合高科技之移動測繪系統

電子工程系

<http://www.ee.csu.edu.tw> 07-735-8800, ext. 3202

Department of Electronic Engineering

科系影片

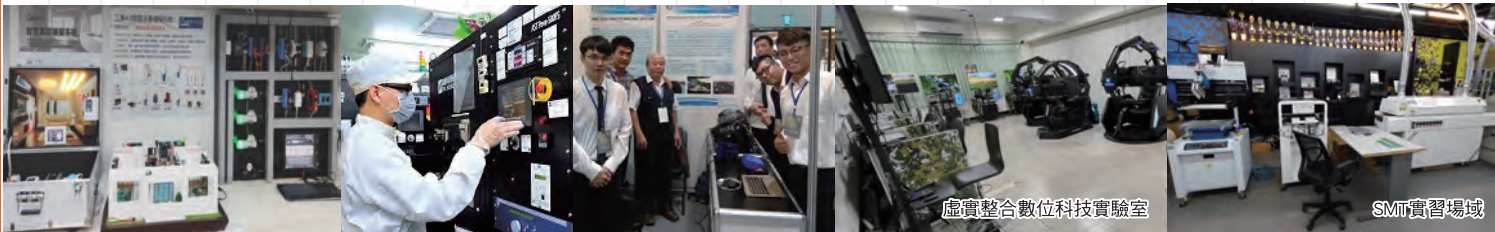


本系秉持「技術與實務導向」的教學研究目標，培養學生「電子專業」的實務能力，以物聯網技術、產業自動化技能、AI人工智慧、晶片製程與測試技術、綠能科技等五大領域為教學研究主要範疇，啟發學生創意思考、系統整合及動手實作的的能力，積極輔導學生取得專業證照及參與校外競賽，訓練學生成為技術導向的專業工程師，並與多家上市(櫃)半導體廠商合作，銜接學生校外實習，培育業界所需職能，學生畢業即就業。

發展出路

升學：可報考電子、資工、電機及機電工程等相關領域研究所。
就業：畢業生具系統應用整合、物聯網、智能控制、AI人工智慧、無線通訊、半導體與光電領域相關職務能力，可從事物聯網工程師、控制工程師、封測工程師、製程工程師、設備工程師、光電工程師、太陽光電製程與設備工程師、太陽光電系統設置工程師、射頻電路設計工程師、天線工程師等職務。提升學生實習及就業機會，並於四年級提供全學年給薪，本系與高科技上市(櫃)公司產學合作，畢業與就業接軌。

半導體人才增值首選正修電子



虛實整合數位科技實驗室

SMT實習場域

機械工程系

<http://www.me.csu.edu.tw> 07-735-8800, ext. 3302

Department of Mechanical Engineering

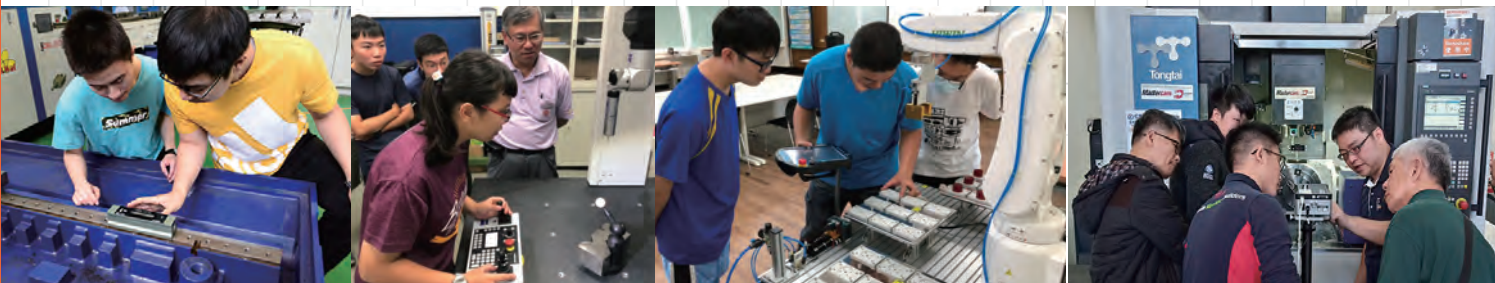
科系影片



以發展成為具有研究與實務教學特色的系所為目標，培育符合工業發展需求之研究技術人才；使其能從事有關產品之設計、製造、分析、檢驗及維護等能力，並輔以CNC精密製造、生產自動化、機電整合技術等相關知識。此外為配合國家重點產業發展方向：「智慧製造與工業4.0」及「地區產業發展趨勢」，建置全國唯一「五軸切削技術人才培育基地」，培育先進材料複合製程技術與自動化製程能力的人才。配合多元學習及實務技術能力的培育，以有效提升國內機械相關領域就業人力的素質，進而促進相關產業升級。

發展出路

升學：可報考本校機械工程研究所外，亦可報考機電、光電、材料、航太、物理等相關研究所。
就業：本系與上市上櫃公司產學合作，從製造業至高科技電子光電產業，如半導體產業、航太工業、醫材產業、汽機車工業、自動化設備與服務業。



電機工程系 <http://electrical.csu.edu.tw/> 07-735-8800, ext. 3402

Department of Electrical Engineering



本系致力培育「電機設備和系統專業技術」暨「電動車及電動機車」人才，負責涵蓋設計、製造、運用和維護等多方面的任務。目前，本系課程著重在「電力工程」、「控制工程」、「光電工程」與「電機類專業證照培訓」來突顯本系的獨特與實務性。為應對網路資訊時代，本系特別注重電腦在電機專業領域的分析和應用，並激勵學生發展創意思維，進行系統整合和實際操作，輔導考取“太陽光電設置乙級”、“電力電子乙級”、“工業配線乙級”、“機電整合乙丙級”等證照及參與競賽，另藉由校外實習與產學合作，獲得業界所需的實用技能，培養畢業即就業的技術導向專業工程師。

發展出路

升學：可報考電機、機電、光電、電子和資訊相關領域的研究所。

就業：畢業生具備電力工程、控制工程、光電工程等系統應用整合相關職務能力，可在自動控制產業、機電產業、電力機械器材修配產業、太陽能光電產業、電腦系統整合應用業等領域擔任工程師職位。亦輔導同學就業於國營事業的電機相關職類。



電機機械實驗室



光電太陽能



控制設備



工業工程與管理系 <http://iem.csu.edu.tw/> 07-735-8800, ext. 3502

Department of Industrial Engineering and Management

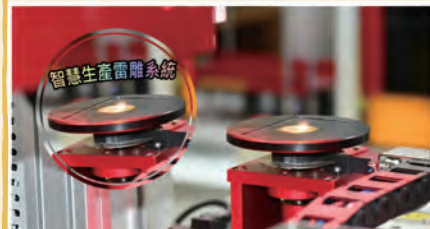


工業工程技術為各產業提升生產效能、強化產品品質及降低生產成本的重要工具，國發會將工業工程與管理系列為加強培育重點系所。本系藉由輔導學生通過相關專業證照考試，連續12年通過勞動部就業學程職場體驗，訓練學生實務技能畢業即就業，自106年與漢翔簽訂合作協定以來共有47位同學藉由就業學程任職於經濟部漢翔公司擔任管理師、員級及技術生等職位，因此就讀本系對學生未來的就業具有實質的保障。

發展出路

升學：可報考相關研究所碩博士班，本校工業工程與管理系碩士班與高科技產業密切結合就業沒煩惱。

就業：航太產業、精密製造業、半導體業等，如漢翔、公準、台積電、日月光等公司，同時本系領先中部以南所有國、私立科大，是第一所通過「工程教育認證」的系所，教學與國際接軌，成果獲得業界肯定，將來畢業後學歷受到華盛頓公約會員國所承認。因此選擇本系就讀學歷將可獲得國際承認，符合未來國家規劃與產業人才需求。



建築與室內設計系 - 建築設計組 <http://archi.csu.edu.tw/> 07-735-8800, ext. 3602

Department of Architecture and Interior Design

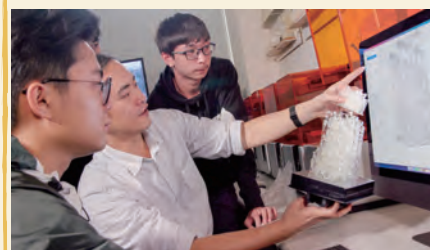


本系分為兩組，以理論與實務並重，配合業界人才需求，於建築設計組方面以設計、規劃、設備、結構、史論、景園、電腦輔助設計等基本領域培養藝術與美學兼備之建築設計人才；室內設計組則是以平面設計、空間設計、造園、設備、構法、史論、電腦輔助設計等基本領域培養藝術與美學兼備之室內設計人才。並強化工程實務管理、高階數位設計運用，整合BIM、空拍、VR、3D列印等，與業界合作實務專題，以達到理論與實務並重之教學目標。

發展出路

升學：可報考建築設計、室內設計、環境設計、景觀設計、創新設計、數位建築、藝術、文化資產保存、營建管理、都市計畫、土木工程等相關研究所，亦有許多系友留學美、日、法等國家。

就業：本系有完善之校外實習制度，未來可從事建築師事務所、建設、營造、景觀設計、室內設計、工程顧問公司等工作，亦可開設個人工作室或於公部門任職，此外尚有許多校友在國際發展，及在高职或大學任教。



電競科技系

<http://estm.csu.edu.tw/> 07-735-8800, ext. 2786

Department of E-Sports Technology

科系影片



本系教育目標為「使學生具備電競相關知識、基礎應用能力與實務專業技能，以培養電競設備服務、遊戲設計、資料分析與運營管理之專業人才」，並與業界接軌，達到學生畢業即就業之目標。

發展出路

升學：可報考資訊工程、資訊管理、數位多媒體、行銷、運動休閒相關研究所。

就業：**電競設備領域**- 電競商品測試師、電競商品開發工程師、VR/AR開發工程師、水冷組裝師。

直轉導播領域- 直播平台營運工程師、主播、賽評、實況主、小編、大數據分析師。

電競營運領域- 電競選手、電競教練、電競賽事規劃師、賽事分析師。

行銷設計領域- 戰隊宣傳設計師、電競周邊商品設計師、遊戲人物設計師、虛擬網紅設計師。

遊戲設計開發領域- 遊戲企劃師、遊戲開發工程師、行動遊戲開發工程師。

電競產業自行創業。



資訊管理系

<http://mis.csu.edu.tw/> 07-735-8800, ext. 5302

Department of Information Management

科系影片



以「數位創新應用」與「智慧商務服務」雙主軸為發展方向，課程強調資訊技術與商業管理的整合應用、跨領域創新與資訊實作技能，培養兼具資訊與管理專業素養、實作技能及創新思考之優質資訊管理專業人才。透過創新多元且實務性的教學，融入業界專家協同教學、輔導取得專業證照、參與國際發明展與競賽、開設就業學程，厚實學生專業力、軟實力與就業力。

發展出路

升學：可報考資管、資工、企管、數位多媒體或商業管理類研究所

就業：可從事資訊服務、網路行銷、程式設計、雲端網路管理、資訊系統開發與維護、人工智慧(AI)、大數據分析等專業領域工作。例如：資訊服務專業人員、電商行銷企劃、程式設計師、網頁設計師、網路工程師、系統工程/分析師、App設計師、AI工程師、商業數據分析師等職務。



金融管理系

<http://fb.csu.edu.tw/> 07-735-8800, ext. 5202

Department of Financial Management

科系影片

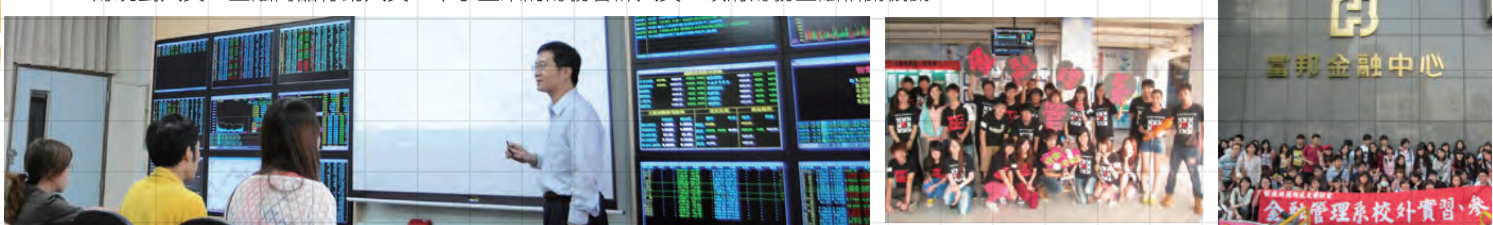


本系旨在培育理論與實務兼備之金融管理專業人才。本系課程發展著重在「財富管理」、「金融行銷」與「財務規劃」三大專業領域，課程設計朝向「專業化」、「務實化」與「資訊化」三大訓練，課程內容強調證照、競賽、專題與就業輔導，並透過與企業進行「產學合作」、「實習合作」、「校外參訪」及「業師授課」等機制培育具專業實作能力之技術人才。本系設有5間特色金融專業實習室並提供相當優厚獎學金及助學金，以塑造「理論為體、實務為用」之優質金融學習環境，培養全方位金融管理人才，滿足產業發展之人力需求。

發展出路

升學：本系畢業生除了可報考本系金融管理研究所之外，另可選擇報考國內外大學相關之財務金融研究所、財務管理研究所、金融研究所、保險研究所、經營管理研究所、企業管理研究所等相關商學或管理研究所。

就業：本系畢業生出路以銀行、證券、保險及中小企業財務會計為主，可從事銀行及保險從業人員、證券及期貨從業人員、投信投顧從業人員、理財規劃人員、金融商品行銷人員、中小企業的財務會計人員、政府財務金融相關機關。



化妝品與時尚彩妝系

<http://cosmetic.csu.edu.tw/> 07-735-8800, ext. 3012

Department of Cosmetics and Fashion Styling

科系影片



因應國家產業發展與就業市場趨勢需求，採「化妝品」與「時尚彩妝造型」兩大專業領域教學，秉持人本關懷美德，教育學生具備人才與科技宏觀視野胸懷，培育學生具有化妝品基礎知能與彩妝造型美學之涵養應用，培育學生成為：1、化妝品技術發展與產業需求之人才；2、時尚造型設計與產業需求之人才。

發展出路

升學：可報考國內外化妝品應用、化妝品管理、化妝品製造及流行設計等相關研究所。

就業：可從事化妝品研發製造、應用保健，或投入從事時尚造型產業界之造型創意及管理人員、教育訓練人員、美容美體休閒中心、婚紗禮服公司、新娘秘書、指甲彩繪師或成立個人工作室等美容休閒服務民生產業。



幼兒保育系 - 家庭社工組

<http://ecce.csu.edu.tw/> 07-735-8800, ext. 6012

Department of Early Childhood Care and Education

科系影片



因應社會福利需求日增，本系於103學年度設立家庭社工組，培育兒少與家庭社會工作人員。家庭社工組之課程設計除完成考選部應考社會工作師必備45學分社工專業課程，並媒合學生至優質社福機構完成400小時實地實習。本系師資堅強，為南高屏地區社工、幼保系所師資人數最多的學校，並邀請公部門社會局、社福機構、醫學中心資深主管長期於本系授課。

另本系每年開設社會工作師考照輔導班提供在校學生免費上課，畢業後亦可回校參加兒童及少年福利機構主管人員班訓練，擔任公私立托嬰中心、早療中心、兒少安置機構主管，持續增進社工與教保職涯發展。本系教學最大特色為學生可取得社工員與教保員雙就業資格，是南高屏地區唯一畢業雙專長的系組。

發展出路

升學：可報考社會工作研究所、社會福利研究所、社會政策與社會工作研究所、幼兒保育研究所及幼兒教育研究所等。

就業：學生畢業可擔任衛生福利部、縣市政府社會局、社福機構之社會工作員(師)，並可應考專技高考社會工作師及高普考試社會行政類科。另可從事幼教相關工作，擔任教保員、托育人員、兒童課後照顧服務人員或進修園長班等。



休閒與運動管理系

<http://csulsm.csu.edu.tw/> 07-735-8800, ext. 6102

Department of Leisure and Sports Management

科系影片



本系以培育休閒產業與運動產業經營管理之整體概念，又具備全方位（競技性、健身性與休閒性）能力之活動指導人才為目標。課程規劃強調：☆落實專業理論與實務操作並重。 ☆完善專業知能與多元模式學習。

☆兼具國際視野與人文科技創新。 ☆深化永續經營與社會責任結合。

發展出路

升學：可報考休閒、運動、健康等相關研究所，本校亦設有休閒與運動管理研究所。

就業：可從事休閒遊憩產業經營管理人員、運動產業經營管理人員、觀光遊憩產業(旅館服務、餐飲服務、旅運服務) 經營管理人員等相關產業工作、觀光科教師、餐飲科教師、體育教師及運動、健身教練。



數位多媒體設計系

<http://media.csu.edu.tw>

07-735-8800, ext. 5502

Department of Digital Multimedia Design

科系影片



本系課程以影音動畫及互動媒體設計為核心，課程模組規劃為互動遊戲、動畫設計、影像特效三大專業領域，培育國家數位內容產業所需人才。因應媒體技術與人工智慧發展，增添「科技藝術展演」、「虛擬主播」及「人工智慧與設計應用」為特色課程，開展設計新疆界。呼應跨領域創意人才培育，本系亦於生活創意學院開設「設計創意」與「智慧生活與設計」學分學程，培育時代所需之數位內容產業跨域基礎人才。

發展出路

升學：可報考資訊管理、數位內容、互動設計、動畫設計等相關研究所，亦可赴國外研習。

就業：**數位遊戲領域** - 遊戲企劃、遊戲程式設計、遊戲2D美術設計、遊戲3D美術設計、3D動畫設計、遊戲測試/品管人員等。

數位媒體領域 - 多媒體電子書、幼教互動APP、媒體視覺形象、活動文宣、數位插畫、影片拍攝、非線性剪輯、特效合成設計、編曲音效、互動媒體設計等。

網路媒體領域 - 電腦繪圖設計、網路動畫設計、網頁設計、網站程式設計、多媒體設計、遊戲節目製播人員、自媒體經營等。

數位內容產業領域自行創業。



視覺傳達設計系

<http://vcd.csu.edu.tw/>

07-735-8800, ext. 6510

Department of Visual Communication Design

科系影片

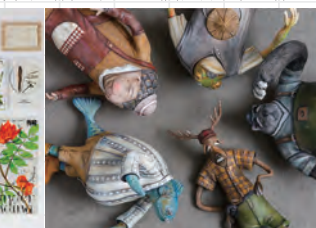
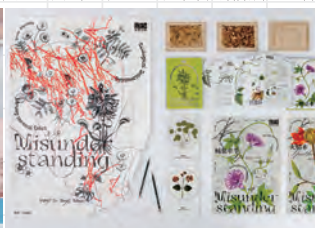


本系課程發展以視覺傳達設計為主要學習方針，並提供「品牌與溝通設計」、「產品工藝研發」及「智慧與數位媒體應用」領域的發展鍊結。課程規劃側重基礎的知識學能訓練，力求繪畫表現技法(插畫、漫畫)、專業創作工作坊實務操作與進階數位影音應用，再結合行銷企劃之概念，使設計創意轉化為具備產能之優質商品。近年來，本系承辦教育部「IDC 設計戰國策」活動，建立了許多的實質的基礎，並藉此鼓勵學生參加知名國內外競賽，其中包括德國紅點、莫斯科金蜂獎、ASPac 亞洲學生包裝設計競賽、富山國際海報三年展、墨西哥國際海報雙年展、烏克蘭4th Block國際海報獎與Adobe卓越設計大獎等國際獎項等，至今獲獎不迭。不僅如此，學生畢業專題參加國內金點新秀設計獎、A+創意季、青春設計節、教育部技專校院專題實務競賽與放視大賞獲得許多的肯定，其中教育部技專校院專題實務競賽創下全國視傳相關單一科系連續三年榮獲前三名的佳績。

發展出路

升學：可報考本校文創設計與藝術保存碩士班或國內外視覺設計、文化創意設計、產品設計、金屬工藝設計及應用藝術等相關研究所。

就業：可從事產品開發設計與製作相關部門、傳媒部門、雜誌編輯設計部門、廣告、創意設計公司，或自創品牌、結合網路行銷成立個人設計工作室。



護理系

<http://nursing.csu.edu.tw/>

07-735-8800, ext. 6363

Department of Nursing

賀!113學年度核准設立招生



本系課程規劃將引進情境模擬教學，強調結合專業知識技能理論與實務操作，與高雄各醫學中心及醫療院所，以「學者-臨床家夥伴關係」之概念結盟，並融入「業師教師夥伴模式」實習機制，提高業師參與課室與臨床教學比率，以接軌臨床實務教學。另規劃各類獎助學金及補助海外見習辦法，致力培育學生具備職場適用基礎專業知識技能、創新研發素養與雲端護理資訊運用能力，且能對複雜臨床情境理性思考與解決問題之護理專業人才。

發展出路

升學：可報考護理專業、醫務管理、公共衛生、生命或成人教育、基礎醫學、行為科學或醫療相關等研究所。

就業：護理系的職涯有很多元的選擇，除了任職第一線臨床護理(麻護/內外科/專科/病房/診間...等)，還有護理之家、長照中心、月子中心、健檢中心(預防醫學中心)及其他居家護理機構，或者可以在取得護理師執照後取得勞動部相關勞安時數以及資格，成為企業的職業安全護理師。

